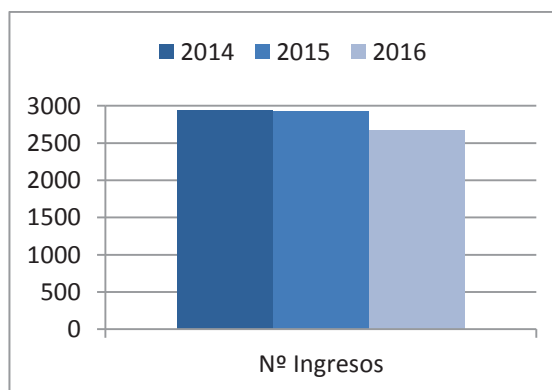
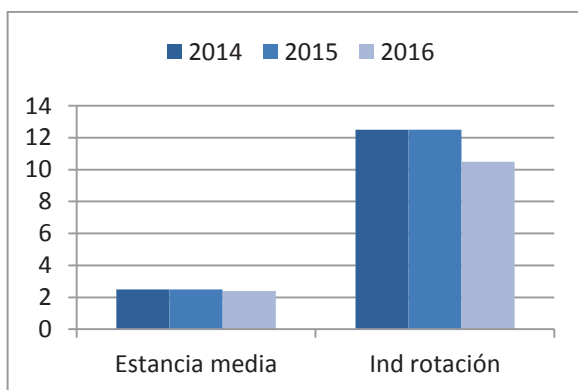




Hospitalización

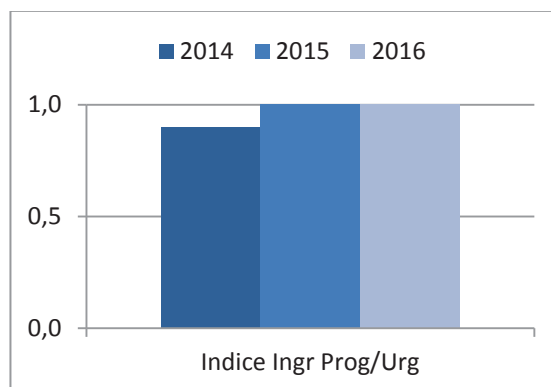
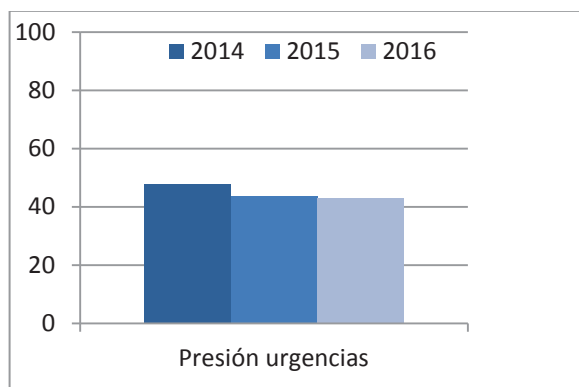
HOSPITALIZACIÓN	AÑO 2014	AÑO 2015	AÑO 2016	DIFERENCIA 2016-2015
CAMAS FUNCIONANTES	20	20	21	1
TOTAL INGRESOS	2.934	2.925	2.673	-252
INGRESOS EXTERNOS	2.678	2.706	2.464	-242
URGENTES	1.401	1.276	1.154	-122
PROGRAMADOS	1.277	1.430	1.310	-120
INTERNOS	256	219	209	-10
ESTANCIAS	7.424	7.216	6.295	-921
ALTAS VOLUNTARIAS	11	6	8	2
TRASLADOS	587	660	569	-91
ÉXITUS	32	38	32	-6
CURACIÓN/MEJORÍA	2.191	2.109	1.957	-152
ALTAS EXTERNAS	2.821	2.813	2.566	-247

INDICADORES	AÑO 2014	AÑO 2015	AÑO 2016	DIFERENCIA 2016-2015
ESTANCIA MEDIA	2,5	2,5	2,4	-0,1
% OCUPACIÓN	103,9	101,1	81,3	-19,8
IND. ROTACIÓN	12,5	12,5	10,5	-2
INTERVALO SUSTITUCIÓN	-0,1	-0,0	0,5	0,5
% DE DESOCUPACIÓN	-3,9	-1,4	18,7	20,1
% DE ALTAS POR ÉXITUS	1,1	1,4	1,2	-0,2



Urgencias

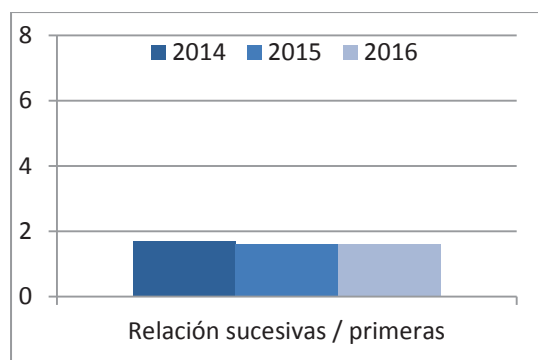
URGENCIAS	AÑO 2014	AÑO 2015	AÑO 2016	DIFERENCIA 2016-2015
PRESIÓN DE URGENCIAS	47,8	43,6	43,2	-0,4
ÍNDICE INGR. PROG/URG.	0,9	1,1	1,1	0



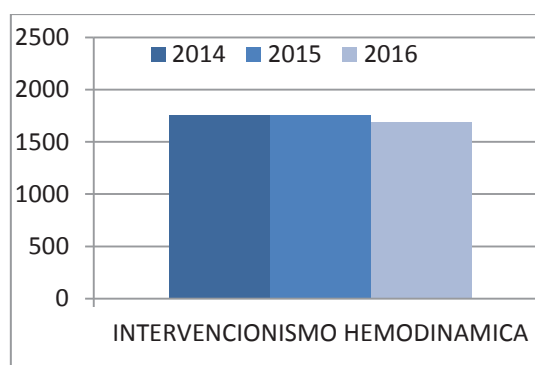
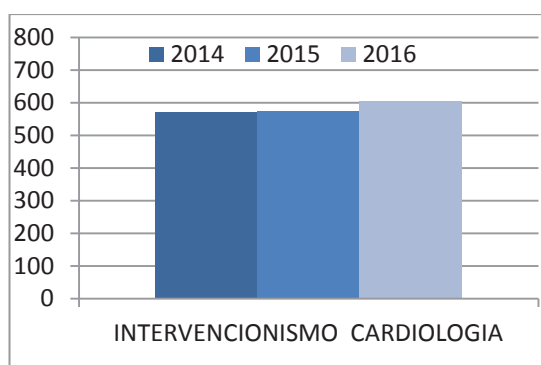
Consultas Externas

CONSULTAS EXTERNAS	AÑO 2014	AÑO 2015	AÑO 2016	DIFERENCIA 2016-2015
PRIMERAS CONSULTAS HOSPITAL	1.323	1.439	1.235	-204
CONSULTAS SUCESIVAS HOSPITAL	6.328	6.411	5.408	-1.003
PRIMERAS CENTRO ESPECIALIDADES	3.293	3.319	3.160	-159
SUCESIVAS CENTRO ESPECIALIDADES	1.623	1.607	1.757	150

TOTAL CONSULTAS	AÑO 2014	AÑO 2015	AÑO 2016	DIFERENCIA 2016-2015
PRIMERAS CONSULTAS	4.616	4.758	4.395	-363
CONSULTAS SUCESIVAS	7.951	8.018	7.165	-853
RELACIÓN SUC/PRIMERAS	1,7	1,6	1,6	0



INTERVENCIONISMO	AÑO 2014	AÑO 2015	AÑO 2016	DIFERENCIA 2016-2015
CARDIOLOGIA	570	574	605	31
HEMODINAMICA	1.755	1.758	1.691	-67



OTROS INDICADORES	AÑO 2014	AÑO 2015	AÑO 2016	DIFERENCIA 2016-2015
ERGOMETRIAS	429	301	285	-16
ECOCARDIOGRAFIA	4.324	4.398	4.499	101
HOLTER	599	569	445	-124
E.C.G.	10.785	9.939	10.862	923
ECO TRANSESOFAGICA	77	67	82	15
ESTUDIOS ISOTOPICOS	344	280	420	140