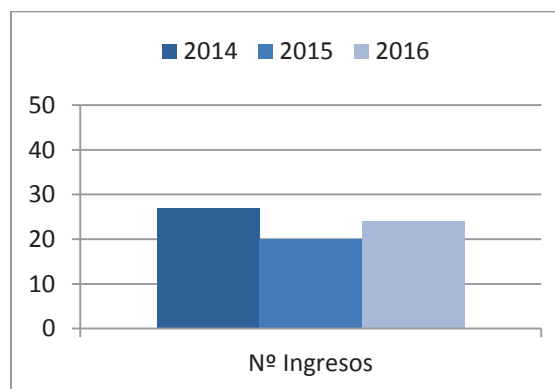
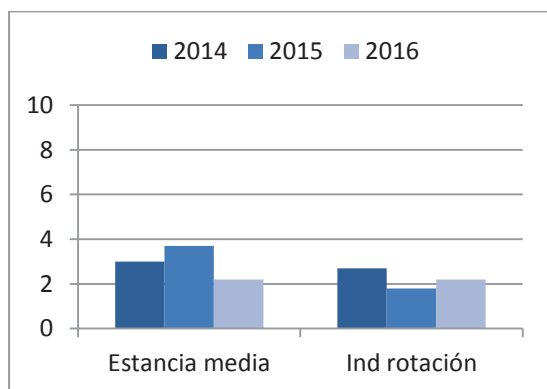


ENDOCRINOLOGÍA

Hospitalización

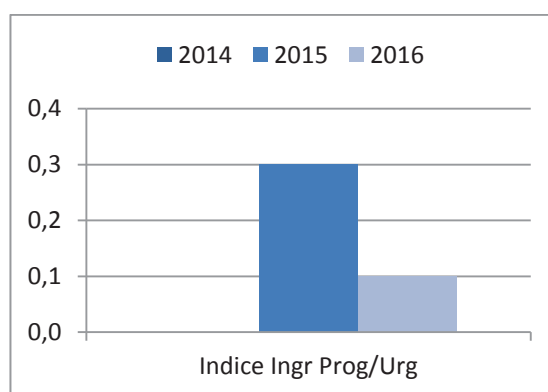
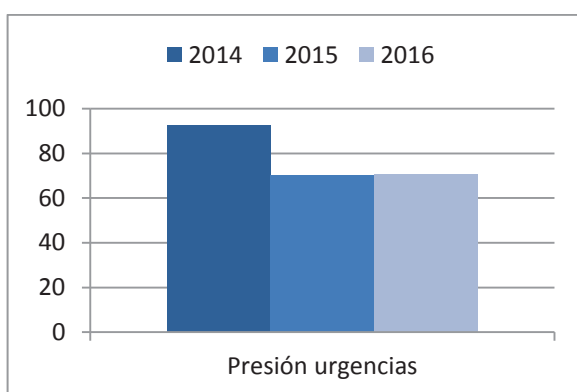
HOSPITALIZACIÓN	AÑO 2014	AÑO 2015	AÑO 2016	DIFERENCIA 2016-2015
CAMAS FUNCIONANTES	1	1	1	0
TOTAL INGRESOS	27	20	24	4
INGRESOS EXTERNOS	26	18	18	0
URGENTES	25	14	17	3
PROGRAMADOS	1	4	1	-3
INTERNOS	1	2	6	4
ESTANCIAS	81	73	52	-21
ALTAS VOLUNTARIAS	2	1	1	0
TRASLADOS	0	0	0	0
ÉXITUS	0	0	0	0
CURACIÓN/MEJORÍA	24	18	21	3
ALTAS EXTERNAS	26	19	22	3

INDICADORES	AÑO 2014	AÑO 2015	AÑO 2016	DIFERENCIA 2016-2015
ESTANCIA MEDIA	3	3,7	2,2	-1,5
% OCUPACIÓN	26,6	21,8	15,50	-6,3
IND. ROTACIÓN	2,7	1,8	2,20	0,4
INTERVALO SUSTITUCIÓN	8,3	13,1	11,80	-1,3
% DE DESOCUPACIÓN	73,4	78,2	84,50	6,3
% DE ALTAS POR ÉXITUS	0	0,0	0	0



Urgencias

URGENCIAS	AÑO 2014	AÑO 2015	AÑO 2016	DIFERENCIA 2016-2015
PRESIÓN DE URGENCIAS	92,6	70,0	70,8	0,8
ÍNDICE INGR. PROG/URG.	0	0,3	0,1	-0,2



Consultas Externas

CONSULTAS EXTERNAS	AÑO 2014	AÑO 2015	AÑO 2016	DIFERENCIA 2016-2015
PRIMERAS CONSULTAS HOSPITAL	1.242	1.085	955	-130
CONSULTAS SUCESIVAS HOSPITAL	3.469	3.531	3.795	264
PRIMERAS CENTRO ESPECIALIDADES	1.844	1.699	1.975	276
SUCESIVAS CENTRO ESPECIALIDADES	1.777	1.623	1.703	80

TOTAL CONSULTAS	AÑO 2014	AÑO 2015	AÑO 2016	DIFERENCIA 2016-2015
PRIMERAS CONSULTAS	3.086	2.784	2.930	146
CONSULTAS SUCESIVAS	5.246	5.154	5.498	344
RELACIÓN SUC/PRIMERAS	1,7	2,0	1,9	-0,1