

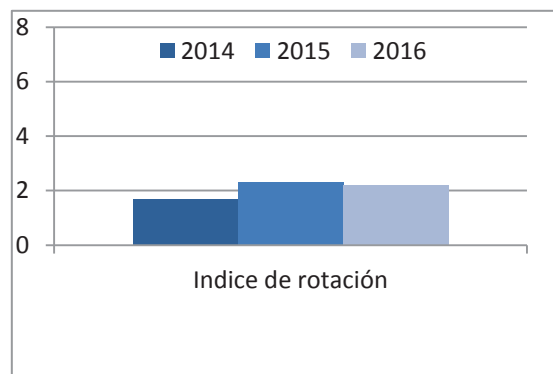


HEMATOLOGÍA

Hospitalización

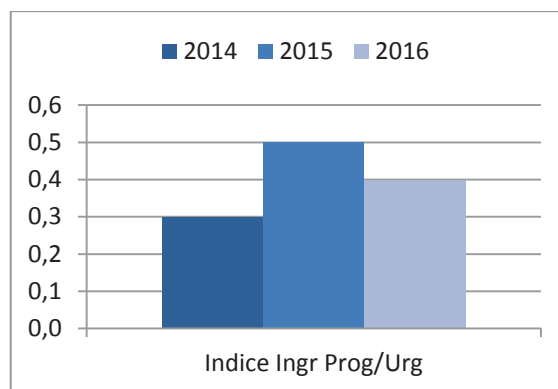
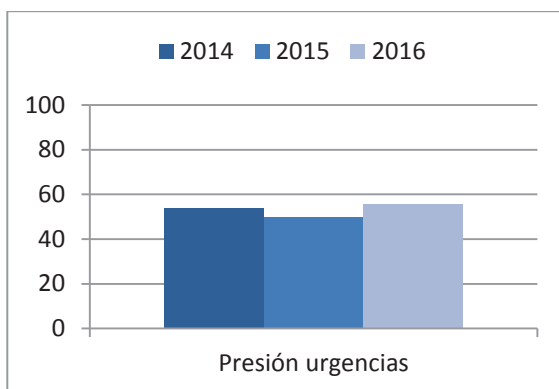
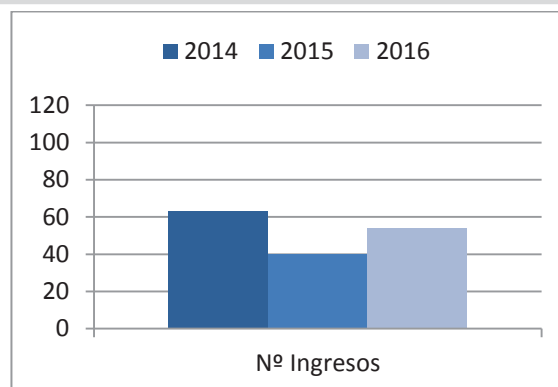
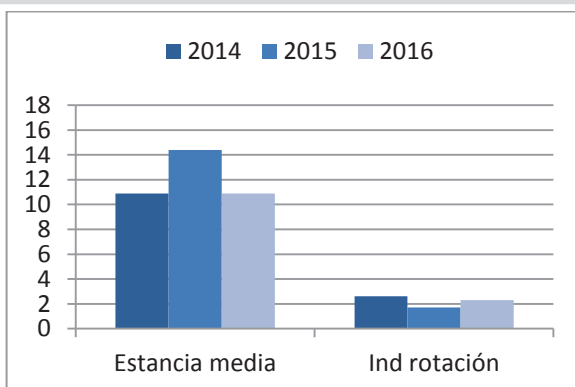
HOSPITALIZACIÓN	AÑO 2014	AÑO 2015	AÑO 2016	DIFERENCIA 2016-2015
CAMAS FUNCIONANTES	2	2	2	0
TOTAL INGRESOS	63	40	54	14
INGRESOS EXTERNOS	43	29	43	14
URGENTES	34	20	30	10
PROGRAMADOS	9	9	13	4
INTERNOS	20	11	11	0
ESTANCIAS	685	576	586	10
ALTAS VOLUNTARIAS	0	0	0	0
TRASLADOS	5	0	2	2
ÉXITUS	10	4	1	-3
CURACIÓN/MEJORÍA	49	35	49	14
ALTAS EXTERNAS	64	39	52	13

INDICADORES	AÑO 2014	AÑO 2015	AÑO 2016	DIFERENCIA 2016-2015
ESTANCIA MEDIA	10,9	14,4	10,9	-3,5
% OCUPACIÓN	93,8	78,9	80,1	1,2
IND. ROTACIÓN	2,6	1,7	2,3	0,6
INTERVALO SUSTITUCIÓN	0,7	3,8	2,7	-1,1
% DE DESOCUPACIÓN	6,2	21,1	19,9	-1,2
% DE ALTAS POR ÉXITUS	15,6	10,3	1,9	-8,4



URGENCIAS	AÑO 2014	AÑO 2015	AÑO 2016	DIFERENCIA 2016-2015
PRESIÓN DE URGENCIAS	54	50,0	55,6	5,6
ÍNDICE INGR. PROG/URG.	0,3	0,5	0,4	-0,1

Urgencias



Consultas Externas

CONSULTAS EXTERNAS	AÑO 2014	AÑO 2015	AÑO 2016	DIFERENCIA 2016-2015
PRIMERAS CONSULTAS HOSPITAL	618	781	810	29
CONSULTAS SUCESIVAS HOSPITAL	3.203	3.503	3.755	252
PRIMERAS CENTRO ESPECIALIDADES	0	0	0	0
SUCESIVAS CENTRO ESPECIALIDADES	0	0	0	0

TOTAL CONSULTAS	AÑO 2014	AÑO 2015	AÑO 2016	DIFERENCIA 2016-2015
PRIMERAS CONSULTAS	618	781	810	29
CONSULTAS SUCESIVAS	3.203	3.503	3.755	252
RELACIÓN SUC/PRIMERAS	5,9	4,6	4,7	0,1

