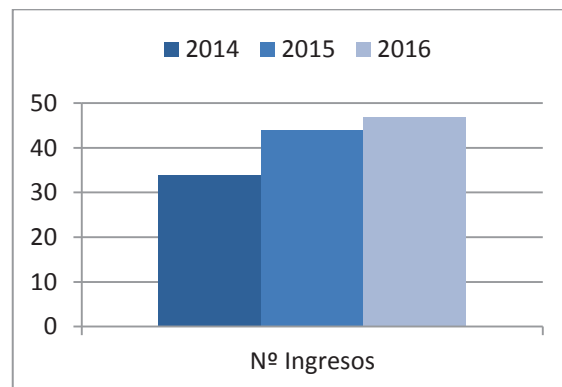
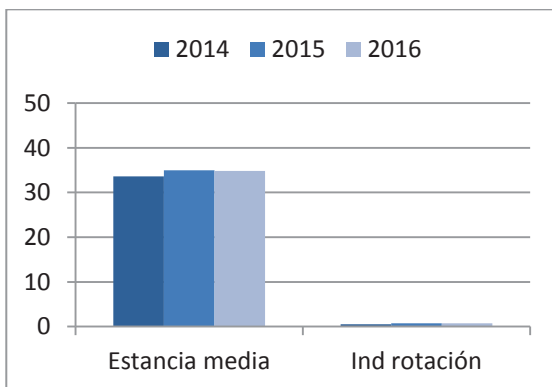




Hospitalización

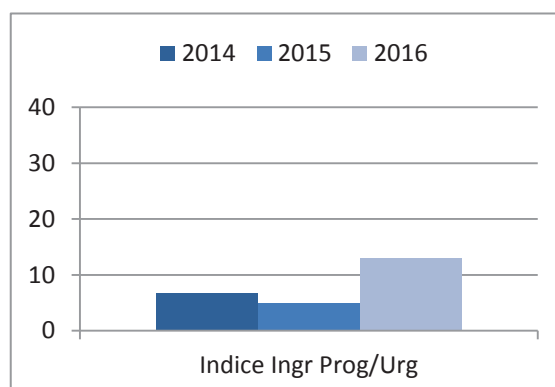
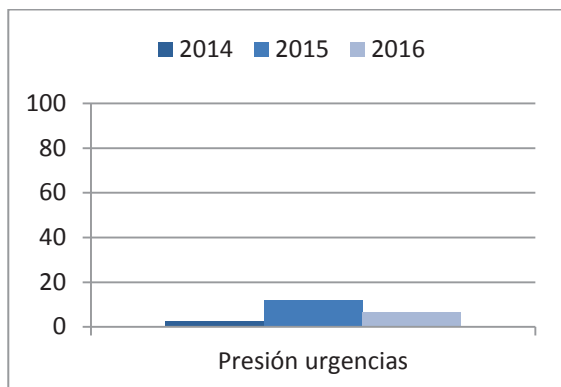
HOSPITALIZACIÓN	AÑO 2014	AÑO 2015	AÑO 2016	DIFERENCIA 2016-2015
CAMAS FUNCIONANTES	6	6	6	0
TOTAL INGRESOS	34	44	47	3
INGRESOS EXTERNOS	31	41	42	1
URGENTES	4	7	3	-4
PROGRAMADOS	27	34	39	5
INTERNOS	3	3	5	2
ESTANCIAS	1.144	1.541	1.634	93
ALTAS VOLUNTARIAS	6	5	6	1
TRASLADOS	1	1	1	0
ÉXITUS	0	0	0	0
CURACIÓN/MEJORÍA	24	35	40	5
ALTAS EXTERNAS	31	41	47	6

INDICADORES	AÑO 2014	AÑO 2015	AÑO 2016	DIFERENCIA 2016-2015
ESTANCIA MEDIA	33,6	35	34,8	-0,2
% OCUPACIÓN	52,2	76,8	81,2	4,4
IND. ROTACIÓN	0,5	0,7	0,7	0
INTERVALO SUSTITUCIÓN	30,8	10,6	8,1	-2,5
% DE DESOCUPACIÓN	47,8	23,2	18,8	-4,4
% DE ALTAS POR ÉXITUS	0	0	0	0



Urgencias

URGENCIAS	AÑO 2014	AÑO 2015	AÑO 2016	DIFERENCIA 2016-2015
PRESIÓN DE URGENCIAS	11,8	15,9	6,4	-9,5
ÍNDICE INGR. PROG/URG.	6,8	4,9	13	8,1



Consultas Externas

CONSULTAS EXTERNAS	AÑO 2014	AÑO 2015	AÑO 2016	DIFERENCIA 2016-2015
PRIMERAS CONSULTAS HOSPITAL	34	6	0	0
CONSULTAS SUCESIVAS HOSPITAL	350	81	0	0
PRIMERAS CENTRO ESPECIALIDADES	0	0	0	0
SUCESIVAS CENTRO ESPECIALIDADES	0	0	0	0

TOTAL CONSULTAS	AÑO 2013	AÑO 2014	AÑO 2015	DIFERENCIA 2015-2014
PRIMERAS CONSULTAS	34	6	0	0
CONSULTAS SUCESIVAS	350	81	0	0
RELACIÓN SUC/PRIMERAS	11,3	1,8		

