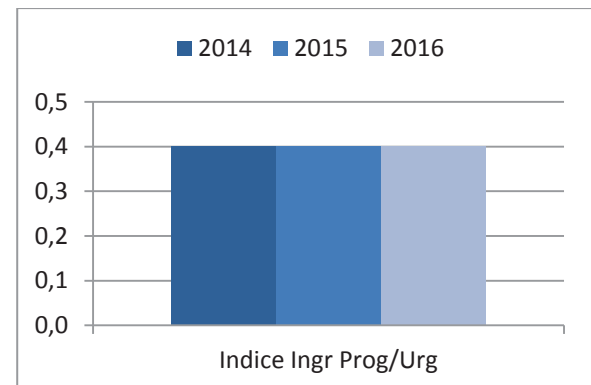
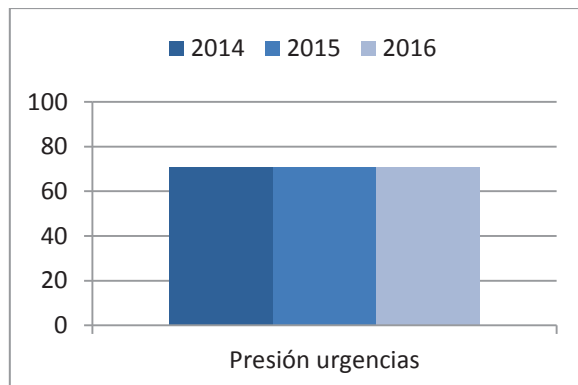




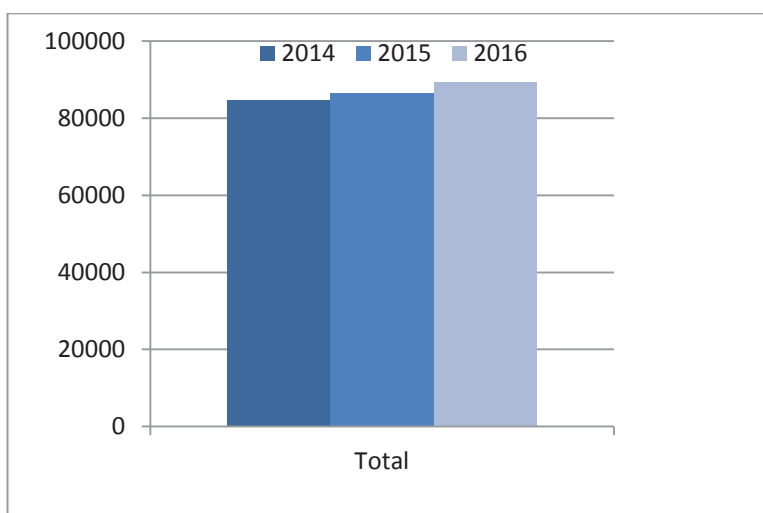
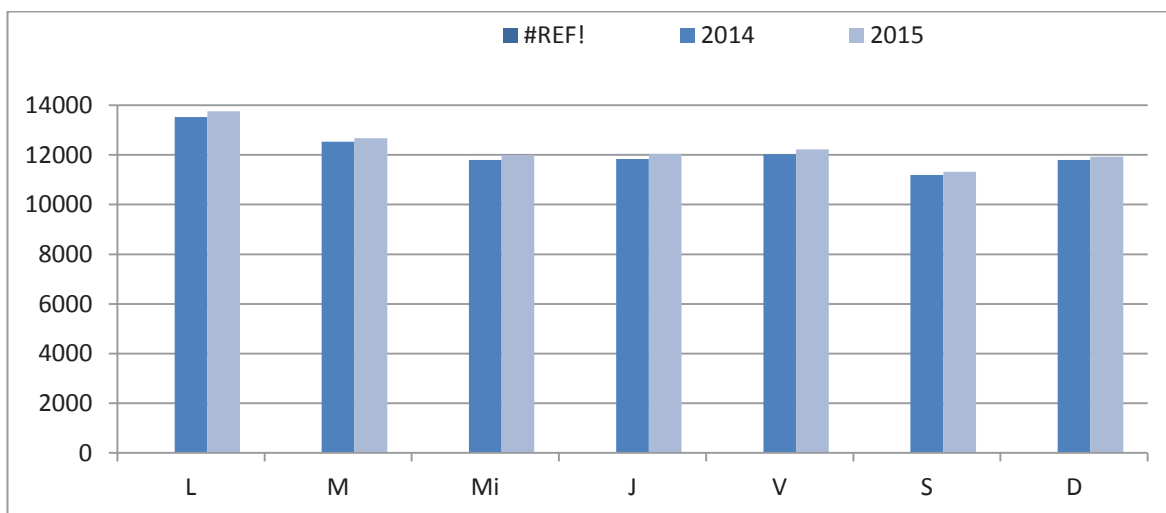
URGENCIAS

URGENCIAS	AÑO 2014	AÑO 2015	AÑO 2016	DIFERENCIA 2016-2015
PRESIÓN DE URGENCIAS	70.8	71	71	0
ÍNDICE INGR. PROG/URG.	0.4	0.4	0.4	0
URGENCIAS ATENDIDAS	84.704	86.116	89.488	3.332



AREA DE URGENCIAS	AÑO 2014	AÑO 2015	AÑO 2016	DIFERENCIA 2016-2015
ÉXITUS	69	72	66	-6
TRASLADOS A	780	789	699	-90
TRASLADOS DE	1318	1322	1390	68
TRASLADOS DE (INGRESADOS)	531	539	549	10

URGENCIAS REGISTRADAS	AÑO 2014	AÑO 2015	AÑO 2016	DIFERENCIA 2016-2015
LUNES	13.531	13.761	14.111	350
MARTES	12.528	12.671	13.015	344
MIÉRCOLES	11.792	11.998	12.297	299
JUEVES	11.843	12.042	12.543	501
VIERNES	12.026	12.228	12.930	702
SABADO	11.190	11.316	12.528	606
DOMINGO	11.793	11.929	12.459	530
TOTAL URGENCIAS	84.703	86.616	89.488	3.332



AREA DE OBSERVACION	AÑO 2014	AÑO 2015	AÑO 2016	DIFERENCIA 2016-2015
CAMAS	21	21	21	21
INGRESOS UOBS	4096	4.120	4.190	70